

Installationsplan / Installation plan

Installatietekening
Plan d'installation
Piano di installazione

Plano de instalación
Plano de instalação
Σχέδιο εγκατάστασης

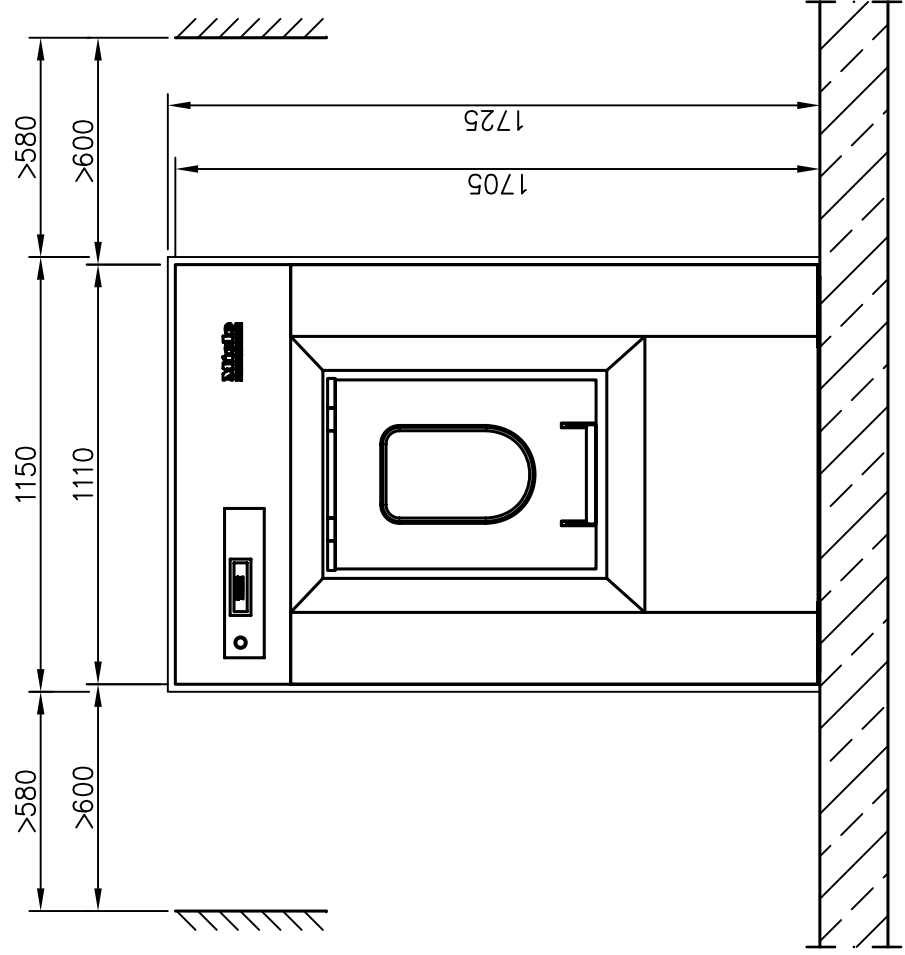
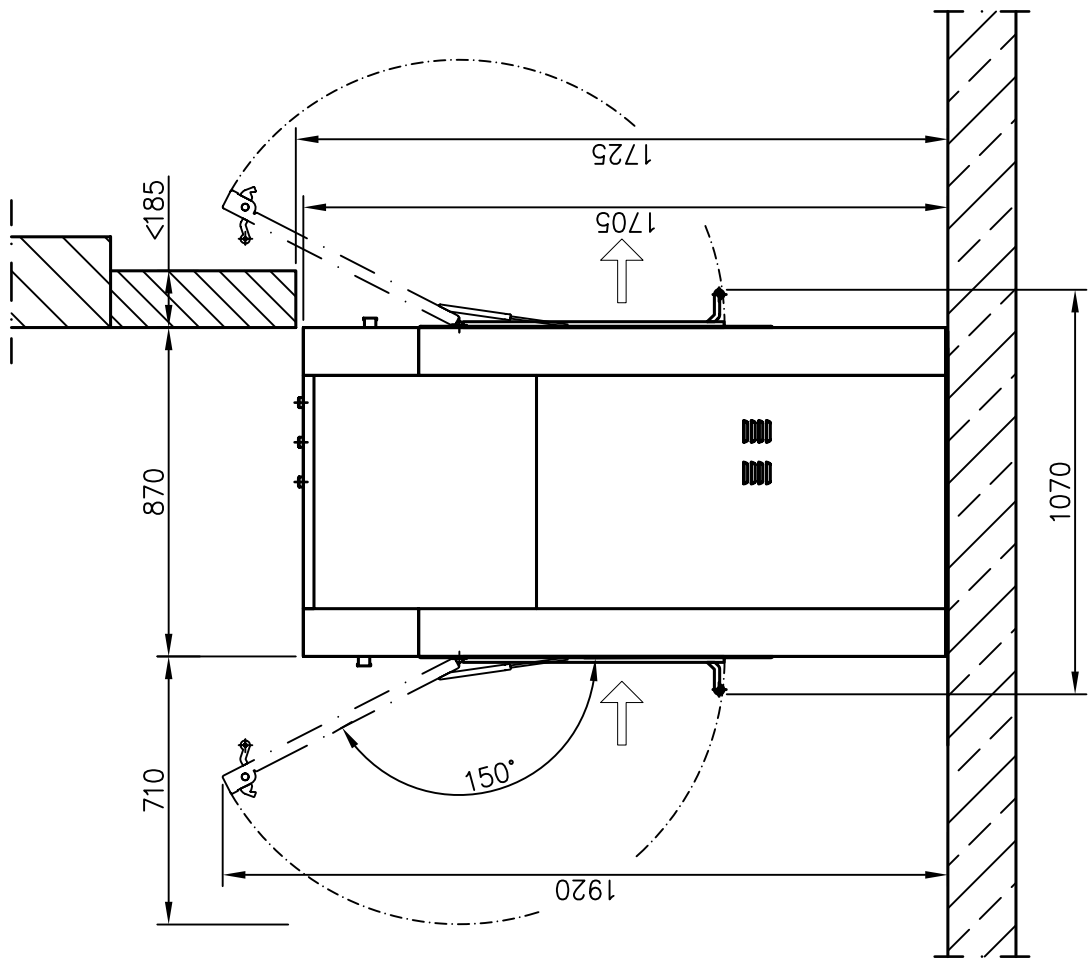
Asennusohje
Installasjonsplan
Installationsplan



PW 6163 EL



Materialnummer	/	Mat. no.:	07 298 520
Änderungsstand	/	Version:	00
Datum Zeichnung	/	Drawing date:	03.03.2008
Datum Legende	/	Legend date:	24.07.2008

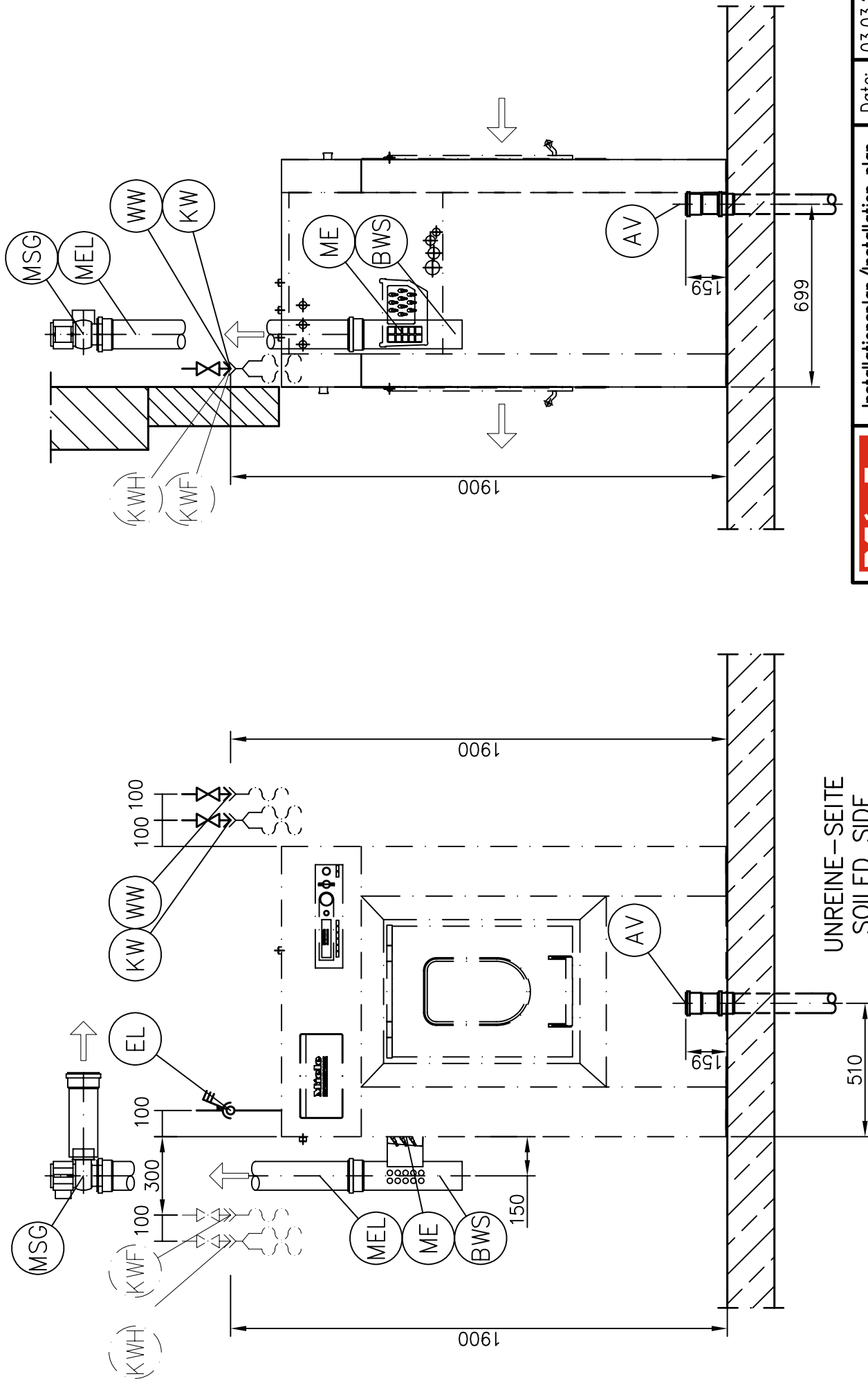


REINE-SEITE
CLEAN SIDE



Installationsplan/Installation plan
Waschmaschine/Washer
PW 6163 EL

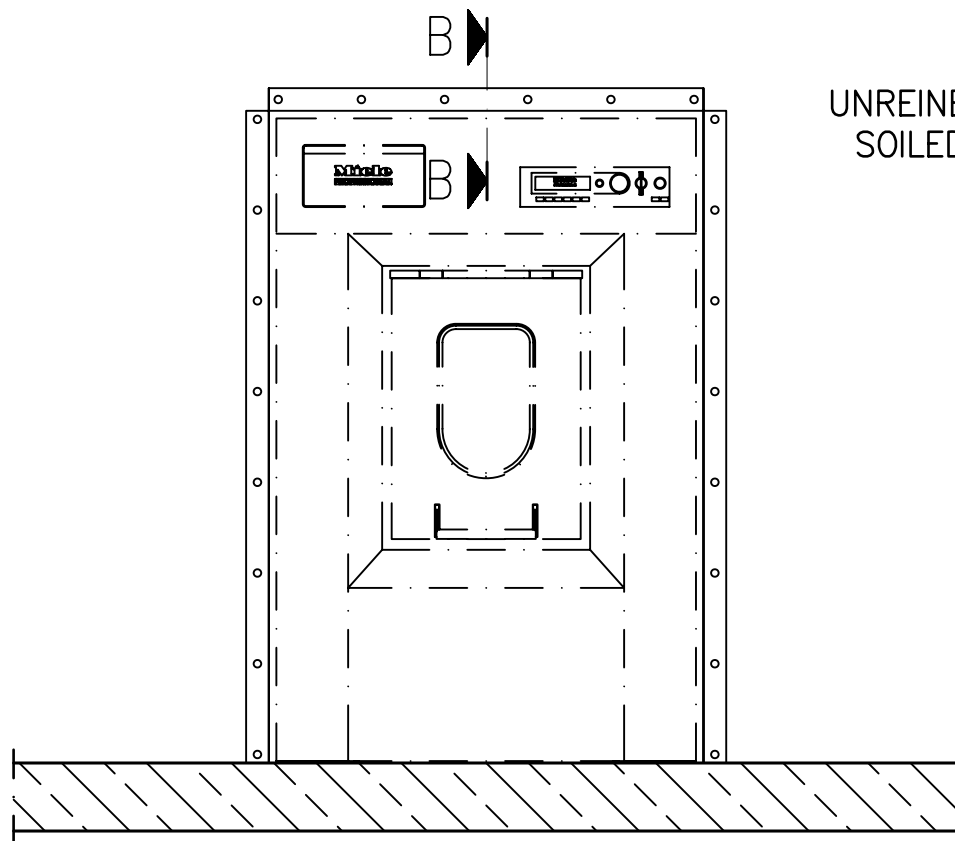
Date:	03.03.2008
Page:	3
Name:	SB



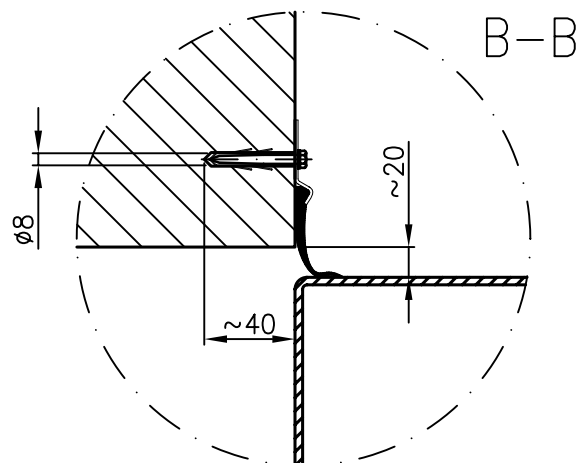
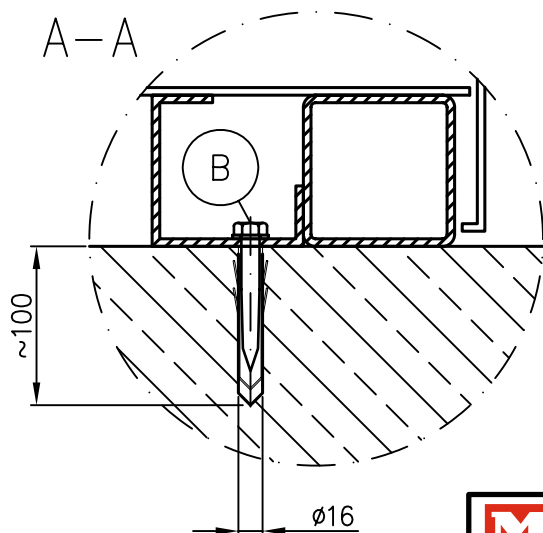
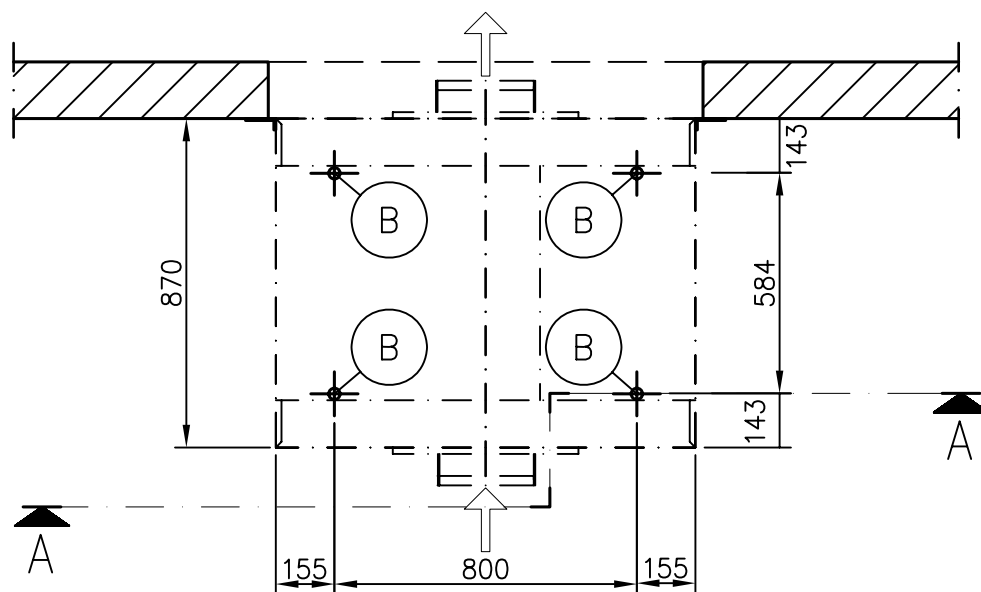
Installationsplan/Installation plan
Waschmaschine/Washer
PW 6163 EL

Date:	03.03.2008
Page:	4
Name:	SB

UNREINE--SEITE
SOILED SIDE



UNREINE-SEITE
SOILED SIDE



Miele
PROFESSIONAL

Installationsplan/Installation plan
Waschmaschine/Washer
PW 6163 EL

Date:	03.03.2008
Page:	5
Name:	SB

Technisches Datenblatt



Waschmaschine:
Beheizungsart:

PW 6163
Elektro

Legende:



Fett eingekreiste Kurzzeichen bedeuten:
Anschluss erforderlich



Strichpunktiert eingekreiste Kurzzeichen bedeuten:
Anschluss optional oder nach Geräteausführung erforderlich







Optionen/Zubehör:

BWS	Miele Bausatz Wrasen- und Schaumableitung	Wrasenabzug bauteilseitig (d) Schaumableitungsstutzen bauteilseitig (d _a) Für anfallendes Kondenswasser aus der Wrasenleitung ist eine Abflussmöglichkeit an ein bauseitiges Ablaufsystem vorzusehen. Bei erhöhter Schaumentwicklung kann aus der Wrasenentlüftung Schaum austreten. Um den Schaum zu entsorgen kann nachträglich aus handelsüblichen Rohrmaterialien in geeigneten Dimensionen bauseitig ein Ablaufsystem mit Siphon erstellt werden.	mm mm	110 [Muffe DN 100] 110 [DN 100]
MSG	Miele Zusatzgebläse	Standardspannung Frequenz Anschlusswert Luftleistung zulässiger Druckverlust Schalleistungspegel	V Hz kW m ³ /h Pa dB (A)	1N AC 220-230 50 0,04 50 10 60

Geräteanschlüsse:

EL	Elektroanschluss	1. Standardspannung (Lieferzustand) Frequenz Anschlusswert Absicherung Anschlusskabel (nicht im Lieferumfang) Querschnitt mindestens mit Kabelverschraubung	V Hz kW A mm ²	3N AC 380-415 50 - 60 18,0 3 x 35 5 x 6 M 32 x 1,5
	Hiervon abweichend :			
		2. Standardspannung (Lieferzustand) Frequenz Anschlusswert Absicherung Anschlusskabel (nicht im Lieferumfang) Querschnitt mindestens Mit Kabelverschraubung	V Hz kW A mm ²	3 AC 220-240 50 - 60 18,0 3 x 50 4 x 10 M 40 x 1,5
		Alternativspannung Frequenz Anschlusswert Absicherung Anschlusskabel (nicht im Lieferumfang) Querschnitt mindestens mit Kabelverschraubung	umschaltbar V Hz kW A mm ²	3 AC 208 60 15,3 3 x 50 4 x 10,0 M 40 x 1,5

		<p>Es wird empfohlen das Gerät über eine allpolig abschaltbare, verriegelbare Wandsteckdose nach IEC 60309 und IEC 60947 anzuschließen, damit elektrische Sicherheitsprüfungen einfach durchgeführt werden können.</p> <p>Bei Festanschluss ist eine Netztrennvorrichtung nach IEC 60947 zu installieren.</p> <p>Eine Wandsteckdose oder Netztrennvorrichtung muss nach der Geräteinstallation zugänglich sein.</p> <p>Zur Erhöhung der Sicherheit wird empfohlen, dem Gerät einen Fehlerstromschutzschalter vorzuschalten. Ein allstromsensitiver Fehlerstromschutzschalter ist dann zwingend erforderlich.</p> <p>Den nationalen Installationsbestimmungen entsprechend ist gegebenenfalls ein Potentialausgleich mit guter Kontaktverbindung herzustellen.</p>		
	Kaltwasser (Weichwasser)	<p>Mindestfließdruck Maximaler Druck Volumenstrom max. [bei fehlendem Warm- und Hartwasser] Anschlussgewinde bauseits nach DIN 44 991 (flachdichtend) Länge Anschluss Schlauch (Lieferumfang: 2 Anschlusschläuche + Y Stück) Wasserbedarf (60° Programm ≈ Durchschnittswert) Standardanschluss (mit Warmwasseranschluss)</p> <p>Bei fehlendem Warmwasser den entsprechenden Wasserbedarf hinzufügen.</p> <p>Bei fehlendem Hartwasser den entsprechenden Wasserbedarf hinzufügen.</p>	<p>kPa kPa l/min Zoll mm</p> <p>l/h</p>	<p>100 1.000 wird nachgereicht 1" Außengewinde 1.500</p> <p>wird nachgereicht</p>
	Warmwasser (Weichwasser)	<p>Temperatur max. Mindestfließdruck Maximaler Druck Volumenstrom max. Anschlussgewinde bauseits nach DIN 44 991 (flachdichtend) Länge Anschluss Schlauch (Lieferumfang: 1 Anschluss Schlauch) Wasserbedarf (60° Programm ≈ Durchschnittswert) Fehlt Warmwasser, Schlauch an Kaltwasser anschließen!</p>	<p>°C kPa kPa l/min Zoll mm</p> <p>l/h</p>	<p>70 100 1.000 wird nachgereicht ¾ " Außengewinde 1.500</p> <p>wird nachgereicht</p>
	Kaltwasser (Hartwasser) (Option)	<p>Mindestfließdruck Maximaler Druck Volumenstrom max. Anschlussgewinde bauseits nach DIN 44 991 (flachdichtend) Länge Anschluss Schlauch (Lieferumfang: 2 Anschlusschläuche + Y Stück) Wasserbedarf (60° Programm ≈ Durchschnittswert) Fehlt Hartwasser, Schlauch an Kaltwasser anschließen!</p>	<p>kPa kPa l/min Zoll mm</p> <p>l/h</p>	<p>100 1.000 wird nachgereicht 1" Außengewinde 1.500</p> <p>wird nachgereicht</p>
	Kaltwasser Flüssigdosierung (Option)	<p>Mindestfließdruck Maximaler Druck Anschlussgewinde bauseits nach DIN 44 991 (flachdichtend) Länge Anschluss Schlauch (Lieferumfang: 1 Anschluss Schlauch)</p>	<p>kPa kPa Zoll mm</p>	<p>100 1.000 ¾ " Außengewinde 1.500</p>
	Abwasser Geräteversion mit Ablaufventil	<p>Temperatur max. Abwasserstutzen maschinenseitig (d_a) Ablauf bauseits (d_i) Volumenstrom kurzzeitig max.</p> <p>Belüftete Sammelleitung erforderlich, falls Belüftung unzureichend, Miele Montagesatz M.-Nr.: 05238090 einsetzen.</p> <p>Werden mehrere Maschinen an eine Sammelleitung angeschlossen, so ist diese entsprechend groß zu dimensionieren.</p>	<p>°C mm mm l/min</p>	<p>95 75 [DN 70] 75 [Muffe DN 70] 200</p>

	Maschinen-entlüftung	Maschinenseitige Anschlußmöglichkeit für Miele Bausatz Wrasen- und Schaumableitung.		
	Maschinen-entlüftungsleitung	Bauseitige Wrasen- und Maschinenentlüftungsleitung anschließbar an Miele Bausatz Wrasen- und Schaumableitung bzw. Miele Zusatzgebläse.		
	Befestigung (Lieferumfang)	ohne Sockel 4 x Holzschraube DIN 571 (Ø x Länge) 4 x Dübel (Ø x Länge) eine Maschinenbefestigung ist zwingend erforderlich! Befestigungsmaterial für schwimmenden Estrich ist bauseitig zu erbringen	mm mm	12 x 90 16 x 80
	Maschinendaten	Breite Tiefe Höhe Höhe Wandausschnitt (lichte Höhe) Breite Wandausschnitt (lichte Weite) seitlicher Abstand empfohlen Nettogewicht Fußbodenbelastung im Betrieb max. statische Belastung max. dynamische Belastung max. Drehfrequenz der Trommel max. Wärmeabgabe durchschnittlich an den Aufstellungsraum (abhängig von der Umgebungstemperatur und dem gewählten Programm)	mm mm mm mm mm mm kg N N N Hz W	1.110 870 1.705 1.725 1.150 600 630 7.440 wird nachgereicht wird nachgereicht 16,3 wird nachgereicht
<p>Die Installationen dürfen nur von konzessionierten Installateuren nach den jeweiligen gültigen Vorschriften, gesetzlichen Grundlagen, den Unfallverhütungsvorschriften und den gültigen Normen durchgeführt werden! Bei Geräteaufstellung unbedingt die Montageanleitung beachten! Änderungen vorbehalten! Maße in mm. Bei ordnungsgemäß durchgeführter Installation gewähren wir Ihnen eine Garantie für einen Zeitraum von 12 Monaten.</p>				